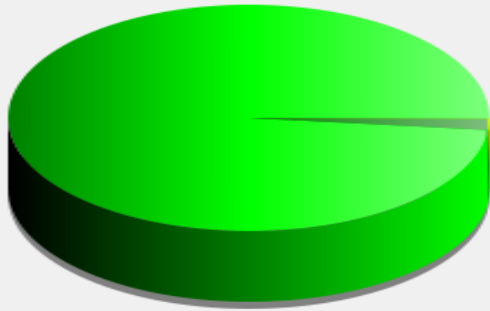


Véhicules entrants



■	<= 50 Km/h : 39 389 - (98.29 %)
■	51 - 70 Km/h : 659 - (1.64 %)
■	71 - 90 Km/h : 24 - (0.06 %)
■	91 - 110 Km/h (et +) : 4 - (0.01 %)

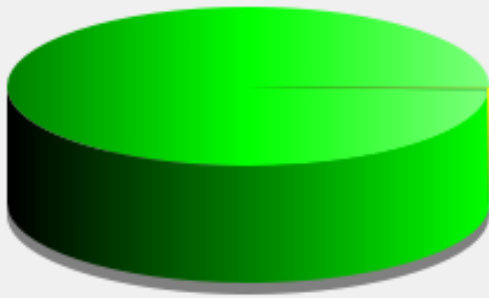
Début d'exploitation: vendredi 12 mars 2021 08:00





Fin d'exploitation: jeudi 1 avril 2021 17:00

Lieu de la mesure: rue du grimolet vers le fortmorel

Commentaire:

Véhicules sortants



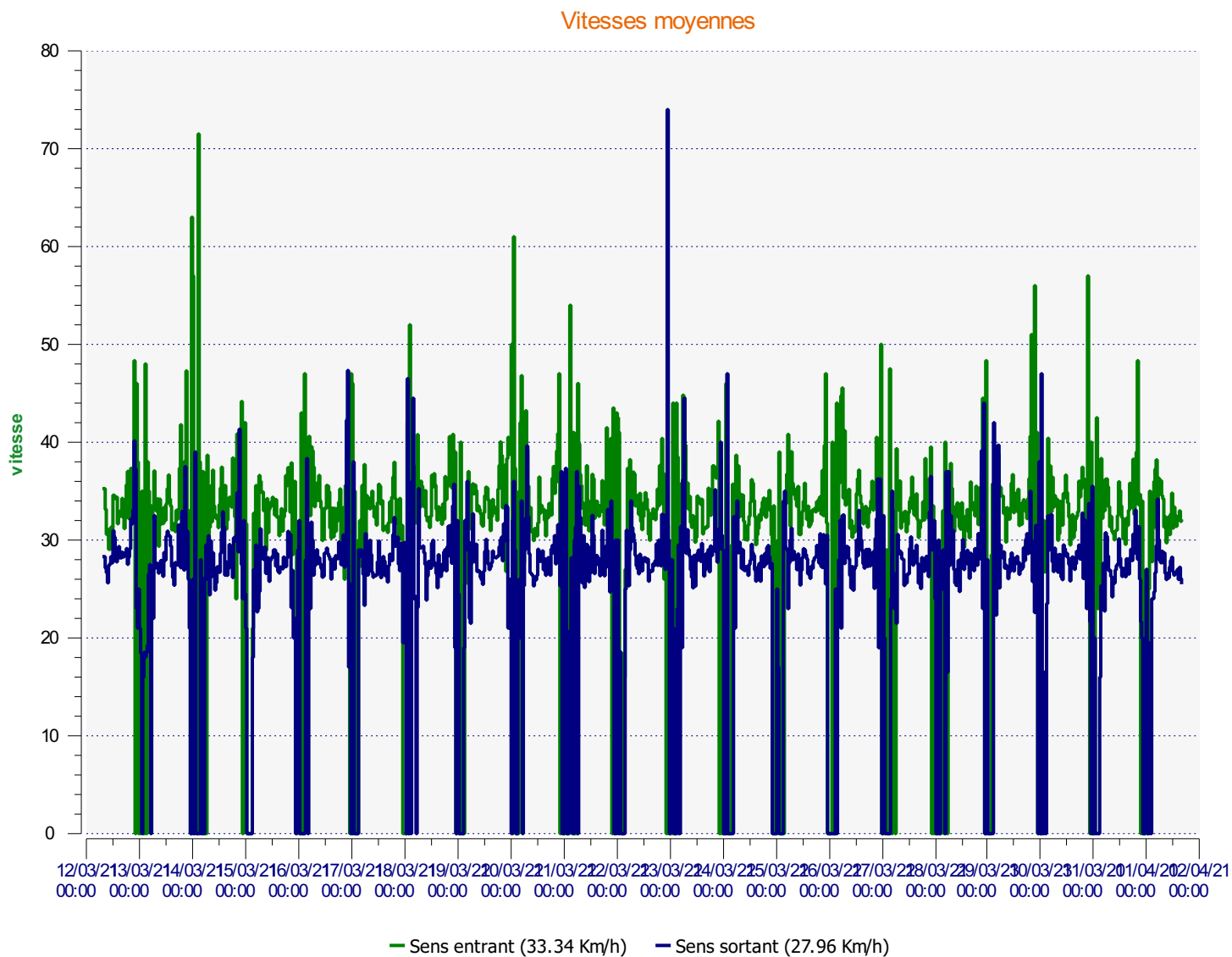
	<= 50 Km/h : 41 110 - (99.25 %)
	51 - 70 Km/h : 226 - (0.55 %)
	71 - 90 Km/h : 70 - (0.17 %)
	91 - 110 Km/h (et +) : 16 - (0.04 %)

Début d'exploitation: vendredi 12 mars 2021 08:00

Fin d'exploitation: jeudi 1 avril 2021 17:00

Lieu de la mesure: rue du grimolet vers le fortmorel

Commentaire:

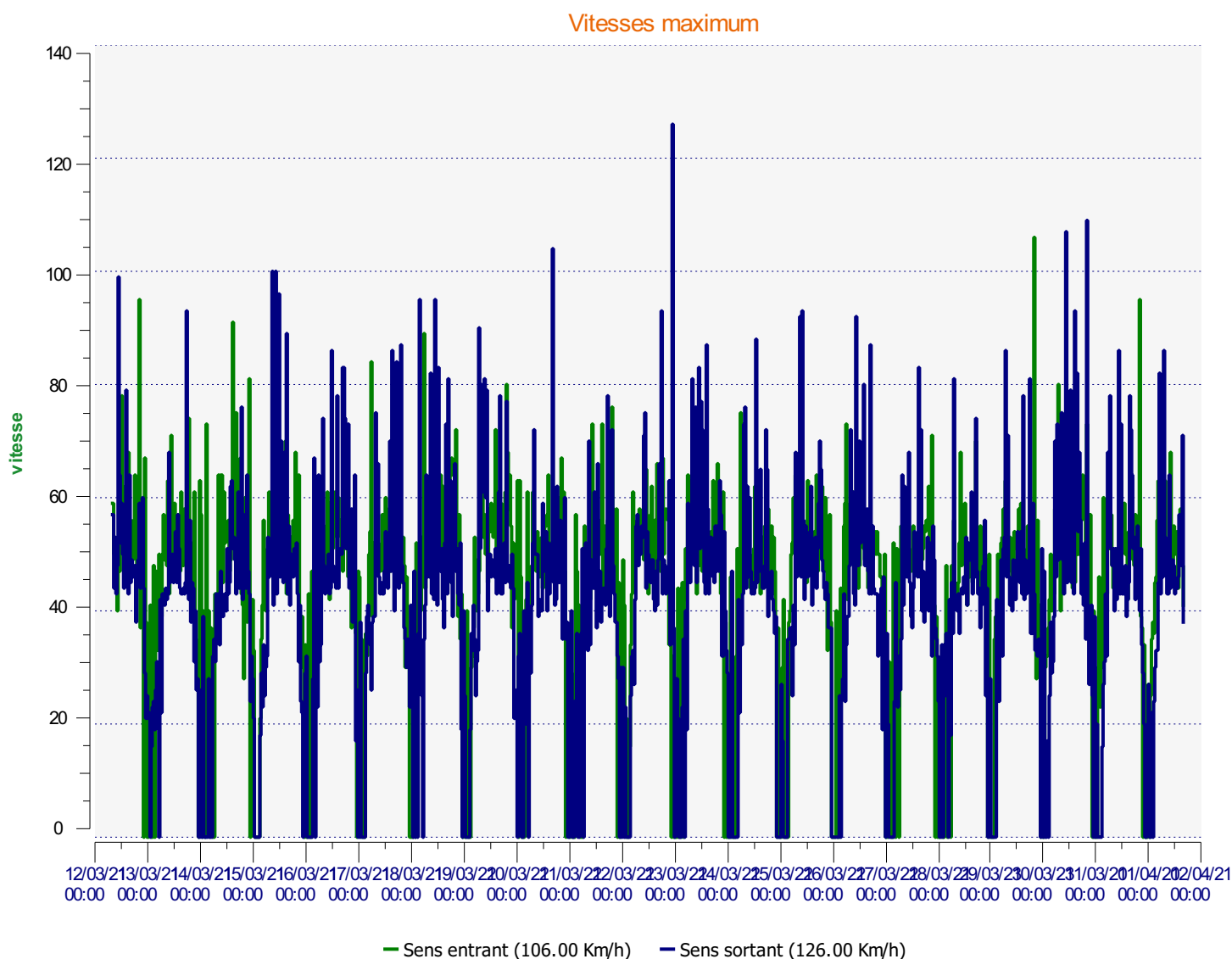


Début d'exploitation: vendredi 12 mars 2021 08:00

Fin d'exploitation: jeudi 1 avril 2021 17:00

Lieu de la mesure: rue du grimolet vers le fortmorel

Commentaire:



Début d'exploitation: vendredi 12 mars 2021 08:00

Fin d'exploitation: jeudi 1 avril 2021 17:00

Lieu de la mesure: rue du grimolet vers le fortmorel

Commentaire: